

경|영|저|널

THE CRITICAL JOURNAL OF INVESTMENT AND ECONOMY

3

TEL. (053)746-1200
FAX. (053)746-0016



COVER STORY /

/

FOCUS /

/

/

/

()

(禁物)

가

KEPI
Korea Economic Planning Institute
ADMINISTRATION & MANAGEMENT JOURNAL

Vol.142009.4.24



»»» Photo Essay

) , () 가 ()
가



www.kepi.or.kr

30~40

10 來

30~40 가 가 19 3 10 3 ,30~49 19
 가 가 3 30~49 5 30,40 가8 9
 757 3 8 가 30,40
 9 .30~49 가 가
 1999 3 -11 10 40 가
 383 3 3 3 가
 1999 1 -3 5 10 가
 가 1

20 32 BIS 가,
 12 가 가
 3 , 가 3 , 3 가 가
 가 가 가 가
 가 가 가 가

가 가 3 가
 (BRT) .BRT 2014
 515 BRT
 3 5 BRT 90% 가 , 1 18 3 BRT
 가 가 가 가
 가 가 가 가

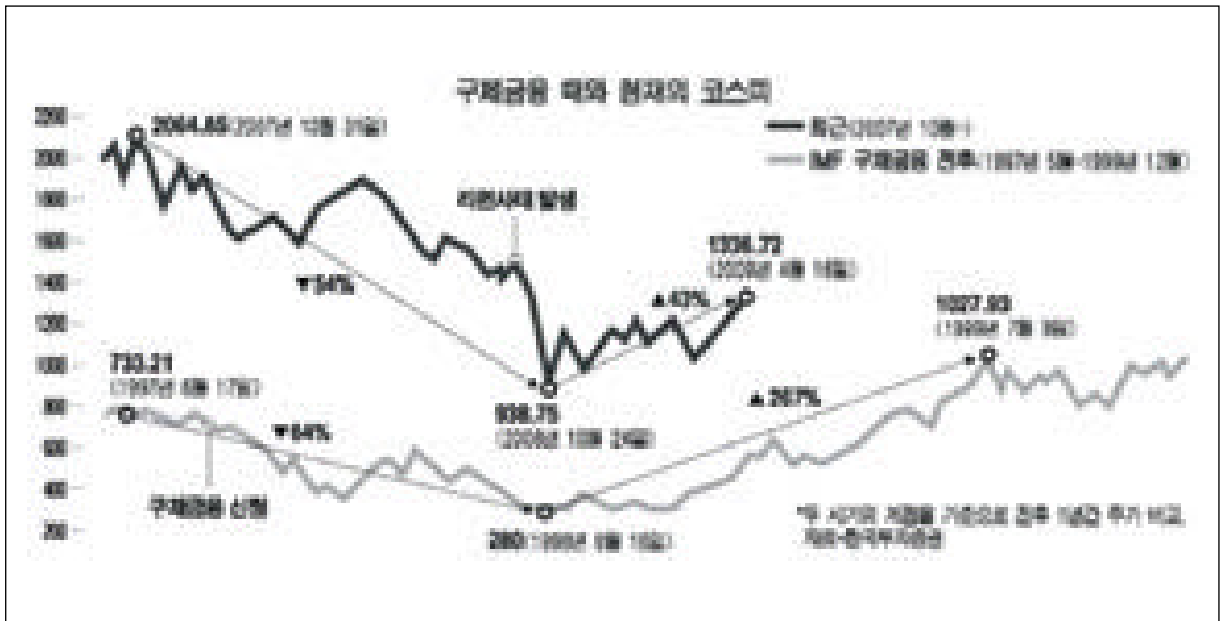


가

»»»

가

가 11 가 (IMF) 1 7341 10 (3 4208)
) (1 2863)
 1998 6 16 (280) 가가
 99 7 9 (1027.93) 267.11% 가
 가. 가 IT가
 10 24 (938.75) 17
 1360 45%가 가
 가 11
 11 가 11 가 가
 가 가 가
 가 가 가
 1 2448 6 가
 9477
 2 3411



7
가
가

, 2009 3

: 56 2,200가 (2,124가)
: 2009 3 12 ~ 19

2009 3 84 (85) 1p
가

가

1.
2009 3 CSI(75 70)
CSI(80 78) 5p, 2p

가

2. 가
가 CSI 82 (83) 1p
300 500
가 가 가

3.
100 CSI 91 (91)
200 가 가 100 400

1.

2009 3 CSI(38 35)
CSI(65 64) 3p, 1p 가

2. CSI(54 60) 6p
가

가

3. 가
6 가 CSI 142
(128) 14p
가가

4. 6 CSI 92
(89) 3p 가
가

1. 가 가
2009 3 가 CSI(82 78) 가
CSI(86 82) 4p 가
CSI(105 110) 가 CSI(104 107)
5p, 3p

2. 가
? 가가 CSI(85 84), ? 가 CSI(83
80), 가 CSI(85 79), 가 CSI(86
78)

가 가 1 가 " 0.1%p 4.2%

4.5~5.5% 5.5~8.0% 1.6%p,
4.7%p 가 1.5~2.5% 2.5~3.5%
2.1%p, 1.7%p



1938

()

COVER STORY

가 . 가

가

3

1.

?

30 ,33

가

5

IC

가



3

가

2.

FTA

?

生·活·死

'3

3.



?

71%

2006

가

가

가

2007

가
가
80%

가 가

가가



.2007

가 30

4.

?

가

2

2005

5

2009



5.

가

?

가

가4

194

가 가

4
6068 44% 2 337



가

2010
가

6.

가
가

5. 가 가

?

가

3無

가

(盡人)

事待天命)

(囊中之錐)

가

IT

PC ,DB

가 가

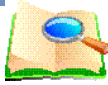
가

가

가

가





»»»»

3

18

'3

25

2018 10 24 3

,가 ,

T/F 가

7 109

3 '3

7 '5 2 가 ,

530 , '4 9 822 ,가 ()

'2 9 957 , '5 (.가) , (.)

(.가) , (.)

9 987 , '5 3 199 , '3 가13

'5 7 685 , '5 4 3

, 가

443

7

12

13

가

,가

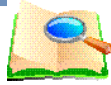
,가

5

가



(靑澔)



》》》》

(禁物)

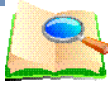
(IMF)

4.2% 1.5~1.6%

가
 가 (OECD)가
 (CLI) 1.6 30
 2 CL가 94.5 1
 가가 10
 900 1,400
 1,600
 1,300 가
 2 1 10.3% 가
 25.6% 6.8%
 가 5.0% 10
 46 1

가
 가
 가
 .가
 3 10 39 19 5
 가
 OECD 7





»»»

가

(不進則退)



?

U
U

가 가

가? 2

2012 72 , 2013 55 ?110 , 2015 114
?112 ?133 , 2016 152 ,

2010 65 ,
2013 110 , 2014 153 .

U

가?

) 111 , WBC(
가 107

3

가

가

가?

(雨後竹筍)

57 SK

. 1980

가

가

가

(25

MP3
(iPod)

)
가

가

?

3

TV

群

가

가?

가

가

. 2011
. 2

IC,

가?

가 . , 가 ,
() ? , ?
가 (學問如逆水行舟不) 40 OECD
進則退) 가 1 가
가 가 , 가
가 가 , 가
가 가 가 가
가 가 가 가
가 가 가 가
가 가 가 가
()
가 가





가

/ . /

20

() 가2

가

가

가 가

6

5

CEO

93

47

2000

IT

()



3
2 50
1 47 2007 7

가

가

가,

가
1990 가
40 가
가
가

가

가 가

가

가

가

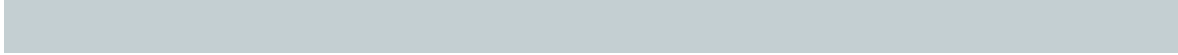
가





»»»»

“ ” 개



2 18 가
 784 7 1% 가 2.5%
 800
 5%(CD 2.43%+ 가 3%)
 가
 ,가

가 가

가

가

가

한국은행 기준금리	CD금리	은행별	고시금리	참구금리
2.00%	2.41%	국민은행	2.67~4.37%	5% 중반
		우리은행	3.31~4.61%	5.21%
		산한은행	3.21~4.51%	6.01%
		하나은행	3.41~5.11%	3.54%~6.93%

* CD금리, 고시금리 : 4월20일 현재 기준.
 * 참구금리: 서초구 잠원동 한신16차 56㎡형 아파트(계약예정가 4억5000만원) 매입시 3개월 변동금리부 대출상품 금리

(4 20)

가

가

가

1%

3.2%

5.2%

가

(NIM) 1%

1%

가

가가

가

(CD) +가)

가

가 가

1-2

1

가

,가

30

1

10

가

가

가

가

가

3%

50

40~50%

가

가

가

(2.00%)

2

(2.00%)

가

, 가 가

가

가

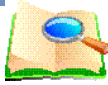
가

가

가가

가

가



»»»»



가 2 가

2 4 , () 6 (CMA) CMA

2 2 (가) 가

가 가 2 가 가가

가 ,가 30 가 1 가

가 가 5 () 4 () 3 ()

가

자본시장통합법 주요 내용

규제 완화

검열 허용

증권·자산운용·신용·중금·신협업 등
금융투자회사로 통합

자금결제 확대

은행 외에 증권사에도 소액결제 허용

투자자 보호

적합성 원칙 도입

- 투자자 상황 분석해 적절한 상품만 권유
- 요청받지 않으면 상품 권유 못해

설명 의무 강화

- 투자권유 시 상품 내용, 투자 위험을 설명,
고객이 충분히 이해했음을 확인해야
- 위험 시 손해배상 책임

파생상품 투자자 보호 강화

- 투자 권유 안 했더라도 적합치 않은
상품 판매할 경우 이를 고객에게 알려야
- 일반 투자자가 정외파생상품 거래할
때는 위험 회피 목적으로만 가능

자료: 금융위원회·금융투자협회

, EU

2000

가
가

2004

67.6%

8%

가

가

가

가

가

가가

가

가

가

2

가

가
가

(FPSB) . FPSB

FPSB(Financial Planning Standards Board)가
(AFPK), (CFP)

가
가

가

가

가

가

가



()



/ . /

2001 / 2010 3 , 3

(Environment), (Maintenance),
(Engineering) Total Engineering

Service 2 300 , 1 964 가 2 550
30%, 75%
70
2010 '3S2010' Strength, Speed,
Safety 3 , 3
3Digits 2009

Total Service
Know-how,
Total Service
(700 /)

21



가
가
가

Waste to Energy

Pool 130 8
3 ,150

2005 375 2008 503 128
가

25% / 125
2003
17

Solution
R&D

8 1 ,1
Survey 5
가
LNG CO ()
5

가 LNG CO

2002
Hebei, Stonebridge,

가 (EDCF)

Country Marketing

10

가

가



Kick-off meeting



「 」 2 6 ()

1.

2 6 가 ?

2.

2 6

3.

2 6 “ ” “ ”

가

가 (1), 1

6

(2),

), 가

2 6

3 1

「 」 8 4 (가)

1.

8 4 가 가 ?

2.

8 4 가 가

3.

252 2 8

가 (1), 1

6

(2),

2 가

「 」 (3), 1 3

가

10 45 2 2 1 (4)



가 가 8 4
 가 가 1 3
 3 8 1
 가 가 4
 가 가
 가 가 8 4
 가 가

「 2 1 (

1.

2.

3.

2 1 가 2
 (“ ”)
 (“ ”) , 가

가

가

가

가

가

2 1

「 2 1

「

」

,

가

」

,

가

」

,

가

」

,

가

」

,

가

」

,

가

」



-
-
(2009.4.1)

- 가
(2009.4.1)

-
-
-
-
-
(2009.10.2)

-
-
-
-
(2009.6.1)

-
-
-
- 가
-

-
- (37)
-
(2009.10.2)

-
-
(2009.4.1)

-
-
- 가
(2009.7.2)

-
- 가 가
-
(2009.4.1)

-
-
-
-
(2009.7.2)

-
-
(2009.10.2)

-
-
-
- 가
- 가
(2009.7.2)

-
-
-
-
(2009.5.8)

- 2
500 3
1

(2009.10.2)

-
-
-
-
(2009.10.2)

-
-
-
- 가
(2009.6.26)

-
- 가 (7 4)
(2009.7.1)

- 20

-
-
(2009.6.26)

- 69 2

- 가
- 가

-
-
-
-
-
-
(2009.3.25)



가

-

-

-

(2009.5.1)

-

-

-

(2009.4.20)

-

-

가 65 60
(2009.5.7)

-

가

1

300

1

-

가

2

300
(2009.4.9)

-

200
(2009.4.9)

-

-

-

(

2009.4.6)

-

6 200

-

(

가 6 12
2009.4.6)

5

-

-

가

(

2009.4.1)

-

-

-

-

-

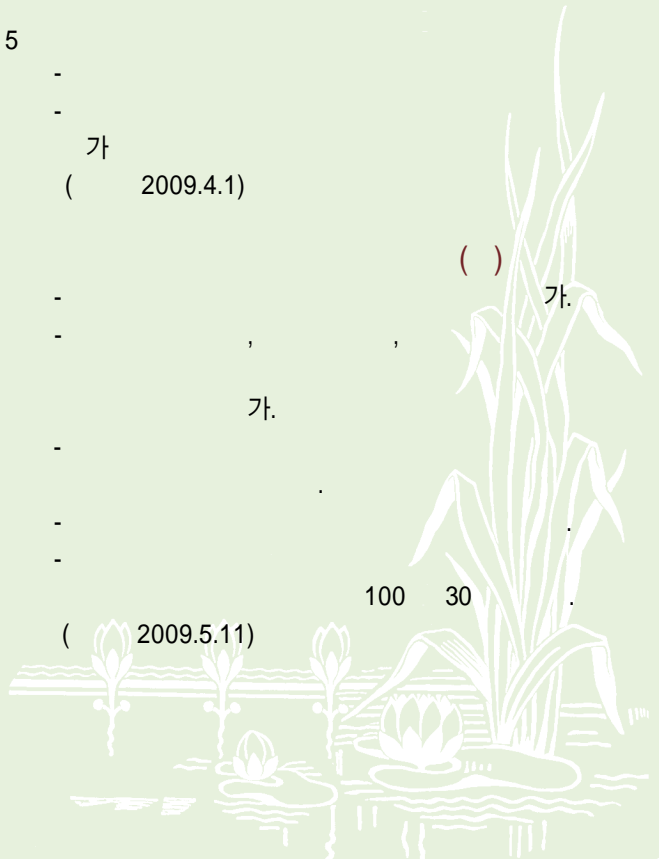
(

100 30
2009.5.11)

()

가.

가.




Global Leader

미래를 열어가는 통신보안업체

SEBCO

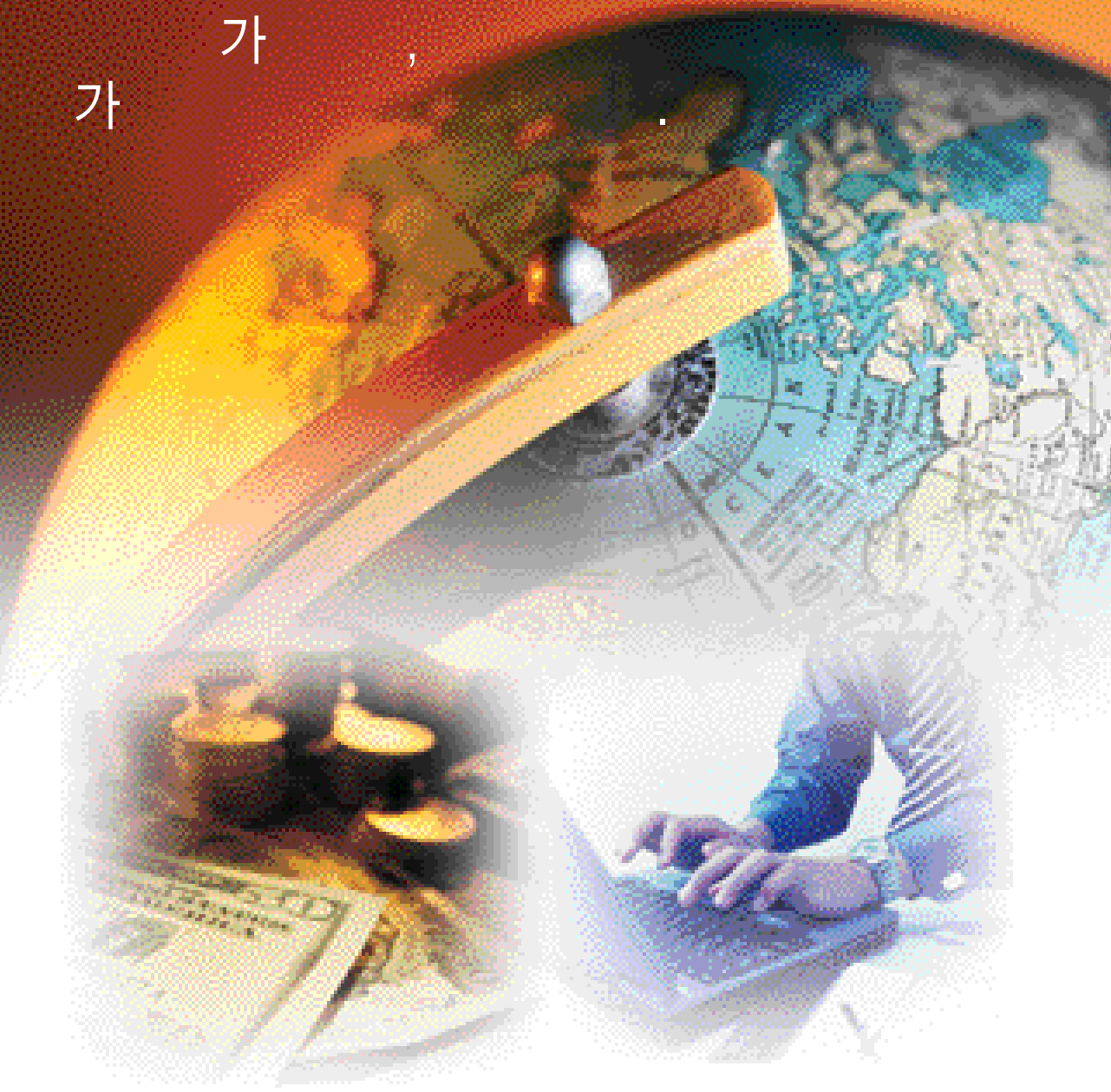
문의전화 1600-3556

한국도청탐지업협회 등록
도청탐지 및 방지
보안컨설팅 전문업체
네트워크 상시감시기
음성 비화기
녹취시스템
물카안심구역 인증 



주식회사 씬코
서울특별시 강남구 신사동 549-9 201호
대구광역시 수성구 시지동 51-1 2층
홈페이지 : www.sebco.or.kr
문의전화 1600-3556
FAX 02)6455-3556

가 가 ,
가



, , , M&A

, ,

가 ()

: 1644-1368
TEL : 053)766-1368 / FAX : 053)766-1356