

경|영|저|널

THE CRITICAL JOURNAL OF INVESTMENT AND ECONOMY

'가'가'
()
718-25
TEL : (053) 255-2815 FAX : (053) 254-4833



COVER STORY /

/
/
/

가?
가

FOCUS /

/
/

π

°



Vol.152 09.6.1



»» Photo Essay

,5

가

가

가



www.kepi.or.kr

15 |

:031)472-2061 |

052)223-2261, 2007 11 5 |

01230 |

5 181 301

TEL053)766-1368 | FAX053)766-1356 | E-mail:hojs333@naver.com | 가 2,500 |

3 ..

가3 가 가 가 12 578
 . 4 1 559 ,2 556 .
 () 576 5
 4 26 9 4.5% .
 2006 5 35 .4
 , 가 2.9% 5%
 8 604 ,9 606 ,10 604 .
 ,11 600 600

“ ● ● ”

가 가 (0.60), (0.66)
 , 가 가
 3가 .
 1% , 2.66% 5.77% 가가
 가 1% (4.32), .
 0.26% (3.45), 가 (3.41)
 . 1% .
 0.17% (0.47) (0.44),

年2 ‘ ’

2 114 , 373 , 6
 . 2 510 .
 , , 2007
 1,988 , 6% 가 , 가
 가 19.7% 가
 1,200 , 가
 2 788



가



2009

2009

(2009. 5)

KOSPI 가

, 2009 KOSPI 가 1350, 1550 가 가

2009

1600 (overshooting)

가 < 1>. KOSPI 가

가

40%



3

(1)

2009 1 가 , (2)

(가)'

가2

(3) 2001

, 3 , 4 가

(GDP)

가 4 가가 , 가 ,

가 , IT(

) 2009 . 3

, 4

2

KOSPI 2

가

2010

4 가

, (1) 가

(KOSPI가5 , 6

가) (2)

(2

가

가

가

가

(1)

가

가

(

가

가

가 /

1999

) (2)

(3~4 (2 /3)

2009

2004

. 2000~2003

31 7000가 , 12 3000가 4

22 가 , 5 3000가

. 2009

18 8776가

2008 27

5180가 30%가

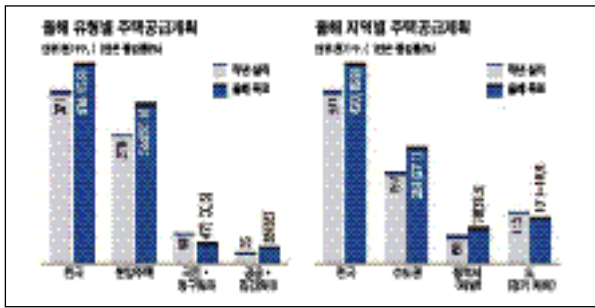
2008 4 9626가

2009 2 가

가4 12

'2009

(1)
 7649가) 5.2%
 (3872가) 23.2%, (8491가)가
 12.6% 가
 (5286가) 36.9% 가
 30 가 , 15 가 가
 25 가 43 가 5
 가 45 가 7
 1990 19 가
 13 800가 (37%)
 20 500가 (47%)
 25 가
 19 7000가 , 5 4000가
 7 9000가 (4 8000가)
 62.6% 6 1000가
 1050가 가 가
 21.3% 1 5965가 가
 가
 2229가 가 97가
 가 1243가 1
 94.3% (120%) (113%)
 (70.9%가 가
 2~3
 가
 가, 가
 가



(3 4000가) 50.2% 5 가
 8 가 ,
 (도) 10 가 18 가
 2009
 10
 1~3
 (가) 3 3944가
 29.7% (2 7140가)
 41%
 (6804가) 4561가 (203%)
 37 1000가 10
 가 1
 1 6295가 가
 45.1% (-98.3%) (-
 89.7%) (-75.4%) (-64.7%)
 가



- 1950

- ()

- (5-7)

- 4 ()

COVER STORY

(三白: , ,) 가

가

3. 가 2010

?

2010 11

가

3

200

가

IC~

가가

146

(

)22 5

186

가



10

15

20

1

12

3

5

10

155

1 1

4. 가 가

가

?

가

3

가3

가

가

152

2~3

5. 가

?

가

2007

가

가

10

29가

가

가

가 500

가 720

가 500

4

, 가

2

2

6.

?

가

8 5

가 2

가

7.

가

310

121

63km

78km,

4km

가

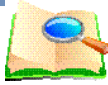
7

가

가

가





가

1 · 2

25.7%, 33.4%

1980, 1973, 78, 1988

1999, 1, 2

1999

가

< >

R&D

R&D yd 가

가

가

1999, 2012, 1 · 2

3, 14, 9,190

[밀라노프로젝트 성과평가와 기업 변화]

구 분	마스터플랜 이전(-98)	1단계(99-03)	2단계(04-08)
참여대상기업군	-연구소, 조립의 회원사 중심	-기업설비 이행업체(중견기업)	-선도기업(200개사) -각종 사업의 연계지원(R&D, 기술 지원, 인력, 정보 등)
년간 R&D 금액			
-5천만원 이하	27.6%	9.4%	7.6%
-1~3억원	34.5%	43.8%	54.3%
수출단가(yd)			
-2.0이하	50.9%	44.9%	36.5%
-3.1~4.0	1.6%	8.2%	14.7%

[밀라노프로젝트 단계별 추진현황]

구 분	1단계 밀라노프로젝트	2단계 밀라노프로젝트	3단계 밀라노프로젝트
사업 기간	1999-2003(5개년)	2004-2008(5개년)	2009-2012(4개년)
사업수 (사업비)	<ul style="list-style-type: none"> 사업수: 4분야 17사업 -제품고급화 (6사업, 1,190억원) -패션디자인 활성화 (3사업, 1,834억원) -인프라 구축 (2사업, 1,006억원) -경영안정지원 (6사업, 2,770억원) ※ 공자: 1,290억원 포함 	<ul style="list-style-type: none"> 사업수: 5분야 20사업 -연구개발 (6사업, 988억원) -인력개발 (1사업, 56억원) -기업지원 S/W (8사업, 329억원) -인프라 구축 (1사업, 198억원) ※ 용지사업(1사업, 415억원) 	<ul style="list-style-type: none"> 사업수: 4분야 9사업 -연구개발(4사업) -인력개발(1사업) -기업지원서비스(2사업): 지식서비스산업육성사업 등 -인프라(4사업): 랜드마크형 인프라 구축
총 사업비	<ul style="list-style-type: none"> 총 6,800억원 (국 3,670, 지 515, 민 2,615) 	<ul style="list-style-type: none"> 총 1,986억원 (국 1,395, 지 305, 민 286) 	<ul style="list-style-type: none"> 총 404억원

R&D

R&D
가

KDI / KIET(2003)
가

(2004)
()

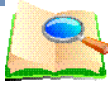
2000
3,328 2007 2,691
가

가 1 R&D, 가
가 2 R&D CEO CEO
R&D Cell-group 가

가 가 가

2008
Complex
276) 가 ()
22%

1,2 가 가
가 65%가
가
R&D



»»»»



가 8 U-

10 가

3, 4

가

가

(267km),

6 가

(267

2013

km)

(Green Station)

가

'U-

가

km)

(41.4km)

6m

4

(58

2011

42.195km

2011

11

20km

30m

가

4

가

8 7000

가

가 ()

가

579

(75), 610

IT

가

1990

153

2 (2007)

238

1970

70%가

1980

20

2018

190

2013

(45 m²)

60





IT

IT (3) (41. 가 ())
 . 2006 3 40 가 .
 IT 가 .
 / . /

IT CEO
 IT CEO .
 2000 , , , RFID/USN IT IT 300 가
 , 40 가가 2001 IT
 IT " " 2006 3 " "
 IT 가 " IT
 IT 가 " IT
 " IT
 IT R&D , " IT IT
 IT IT

Korea' " 2 'Smart 가

IT 가 가100

IT
IT

"

"IT

" "IT

가

가

IT

.IT

가가

20%

가

가

IT

IT

3

가

IT

가

가

가

IT

가

IT

가

IT

" IT

IT

"

"

" "

"

가

" "

"

가

"

"

가



IT

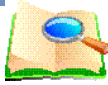
5 4.0% 가
 18
 5 가
 20 가 가
 가 ,18
 가 가 가
 가
 5 가
 20 15 20
 가
 180 3,600
 24 240 18 2
 10 가
 (85m²
 40%(48 가 15
)
)

가 가 100

가

구 분	청약종합저축	청약저축	청약예금	청약부금
대상지역	전국		시·군 지역(103개)	
가입대상	연령, 자격제한 없음	무주택세대주	20세 이상 개인 (유주택자도 가능)	
지속방식	매월 일정액 적립식 및 예치식 병행	매월 일정액 불입	일시불 예치	매월 일정액 불입
지속금액	월 2만원~50만원 원천	2만원~10만원	200~1,500만원 (규모·지역별 차등)	월 5~50만원
대상주택	모든 주택	전용면적 85㎡이하 공공기관건설 주택 등	모든 민영주택(85㎡초과 공공주택도 가능)	전용면적 85㎡이하 민영주택
		민간건설종합국민주택(60-85㎡)		
1순위	가입 후 2년 경과 (매월 약정일에 24회 이상 납입) - 민영주택 청약은 위형서는 지역별 예치금 예치	가입 후 2년 경과, 24 회 이상 납입	가입 후 2년 경과 (지역별 예치금 예치)	가입 후 2년 경과 (매월 약정일 납입하여 지역별 예치금액 도달)

(:)



»»»»

5 15

, 50

1,600

가



2 5000

'6.15
6.15

'6.15

3 ,

가 가
가

가 ,

가?

. 2002

2010

1~4

2,000

, 25

가

가

150

2004

4

1

55

3 9000

5

7700 ,
35% 가

4

85

8100

2005

4

7400

가

3

, KT 3,600

가

3,700

2

가

9,698

7,492

500

1

가



/ . /

7 24 8 16 24
 ' 2009 가 가
 (FTA)
 2005
 20 ,100
 20 100 23 가
 .2005 3,000 70
 ()
 30



(495㎡)

100 1,200
가 가
32 70
6.5m, 3.9m 11m
가

,50%

2 가 1
,3
가

(www.ticketlink.co.kr) 가가
6 30 5 가 15~50%
1 (13
~18)8,000 (7 ~12)6,000 (30
) 7,000, 5,000, 3,000

5가

π

50%

.100 6,600㎡

114 5,000

60
(2,000 m²)

1,500 ,1 2,000
5,000 가

4 1

(516m)



가 7 4



21 23 25

가

1

「 」 60

가

16

1

27 1

1

「 」

」 27 5

21 23

25 1

「 가

」 27

가

「 」

2 가 2)

」 5 2

「 」

」 27 1

27 1 2

」 (「 」
· 5 40)

28 2

1.

27 1 · 2 28

「 」

3

21 23 25 1

40

「 」

「 」 27 1

」 21 23 25 1

40

27 1

27 5

27 1

?

27 1

27

2.

5

「 」

21 23 25 1

40

「 」 27 1

27

1

27 5

3.

「 」

」 27 1



「
 .
 .
) ' 6 1 .
 .
 가 .
 3 3
 2.0
 .
 ,10
 .
 가
 가
 가
 가
 가

」
 .
 .
 6
 가
 500 (,
) 100
 ,
 ,
 가
 가
 .
 11
 .
 .
 .

「 250 」
 가
 1999 12 31
 250
 1 2 ,2
 40% 가
 .
 .
 3 . 5 1
 .
 1999 12 31
 .
 2
 70% 250
 .
 .
 가

2 ,1
 ,
 , 8 . 15 .
 「 500 」
 .
 500
 가

10%가 ,1 2
40%가 가 .

1,660 1,300

「 가 」

「 」

10 가 가

6 (MAS)

가

(+)

15 7

,

(MAS)

,

(+)

MAS

3

5

가 ,

5

2

10

(MAS)'2

가 (1)

1,2

5000

2

가

MAS

,

가

15

7

(

)

1

4.3

가

가

「 」

「 6 」

6

가

()

가

(MAS)

MAS

가

가

가가

가

66

가

「 FTA 」

5%

」



가

(FTA)

2000cc

FTA가

2000cc

8%

7%, 6%, 5%

2000cc

300

2000cc

10%, 2000cc

5%

6

300

30%가

7%(2000cc), 3.5%(2000cc)

「

」

7

가

300

가

50

, 2

100가

30

100가

50

5

가

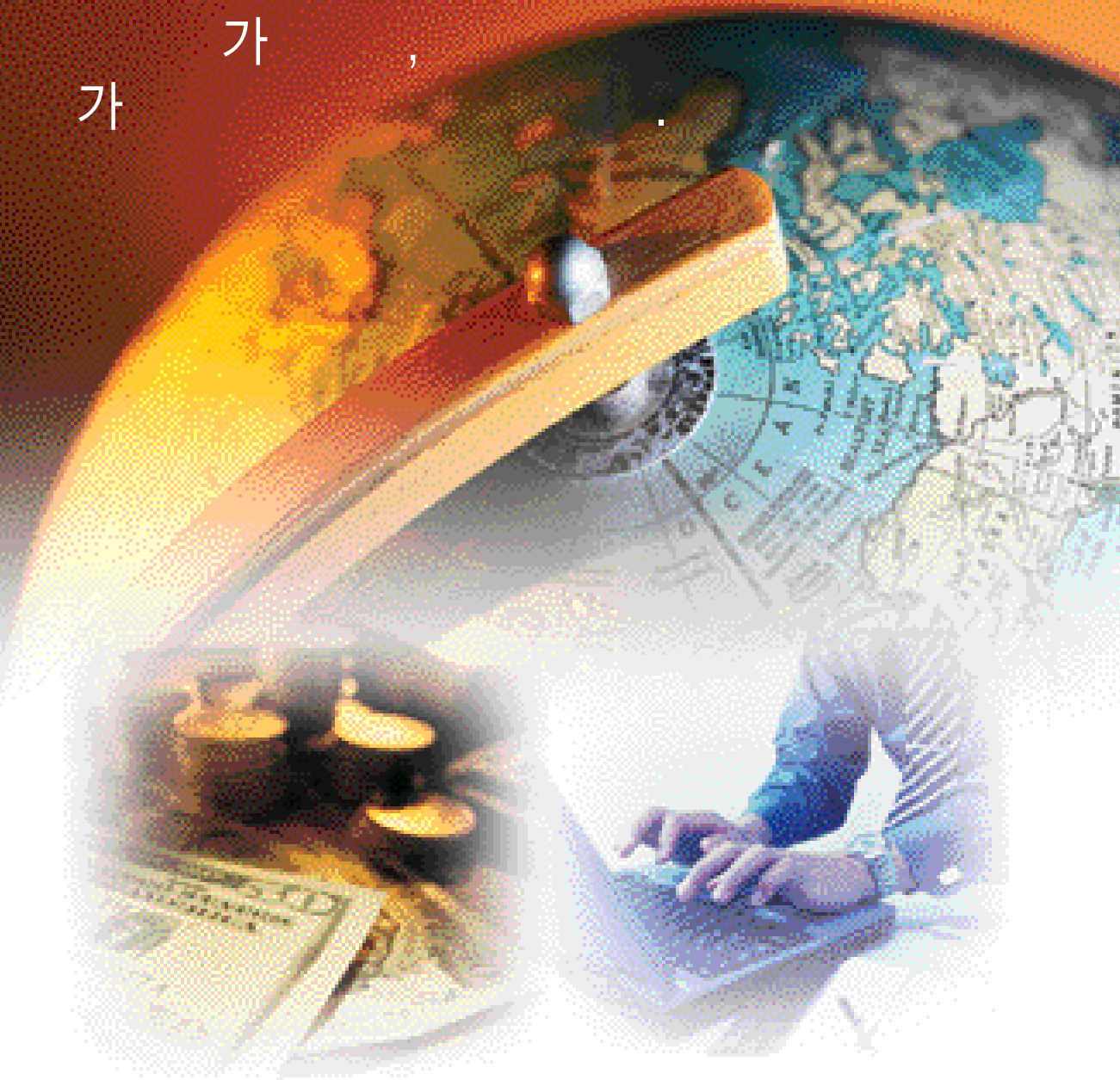
가

6

가

가

가 가 ,
가



, , , M&A

, ,

가 ()

: 1644-1368
TEL : 053)766-1368 / FAX : 053)766-1356



그린화워
지구의
미래
울진

Green Earth
Land of Life
Organic
FOOD EXPO
ULJIN KOREA 2009

2009.7.24 - 8.16

2009울진세계친환경농업엑스포

(주)울진세계친환경농업엑스포조직위원회 | www.olex.co.kr | 054-781-2005

주최 | 경상북도 울진군 장소 | 울진왕피천엑스포공원 주관 | (재)울진세계친환경농업엑스포조직위원회
후원 | 농림수산식품부, 행정안전부, 환경부, 국토해양부, 농촌진흥청, 산림청, 국립농산물품질관리원, 경상북도, 한국관광공사, 한국농촌공사, 산림청녹색사업단,
한국과학재단, 한국수력원자력(주), 농협중앙회, 한국미사회, 한국지질자원연구원, 한국교원단체총연합회, LG전자 등

이 포스터는 친환경 제품 인쇄시료를 사용하였습니다.